

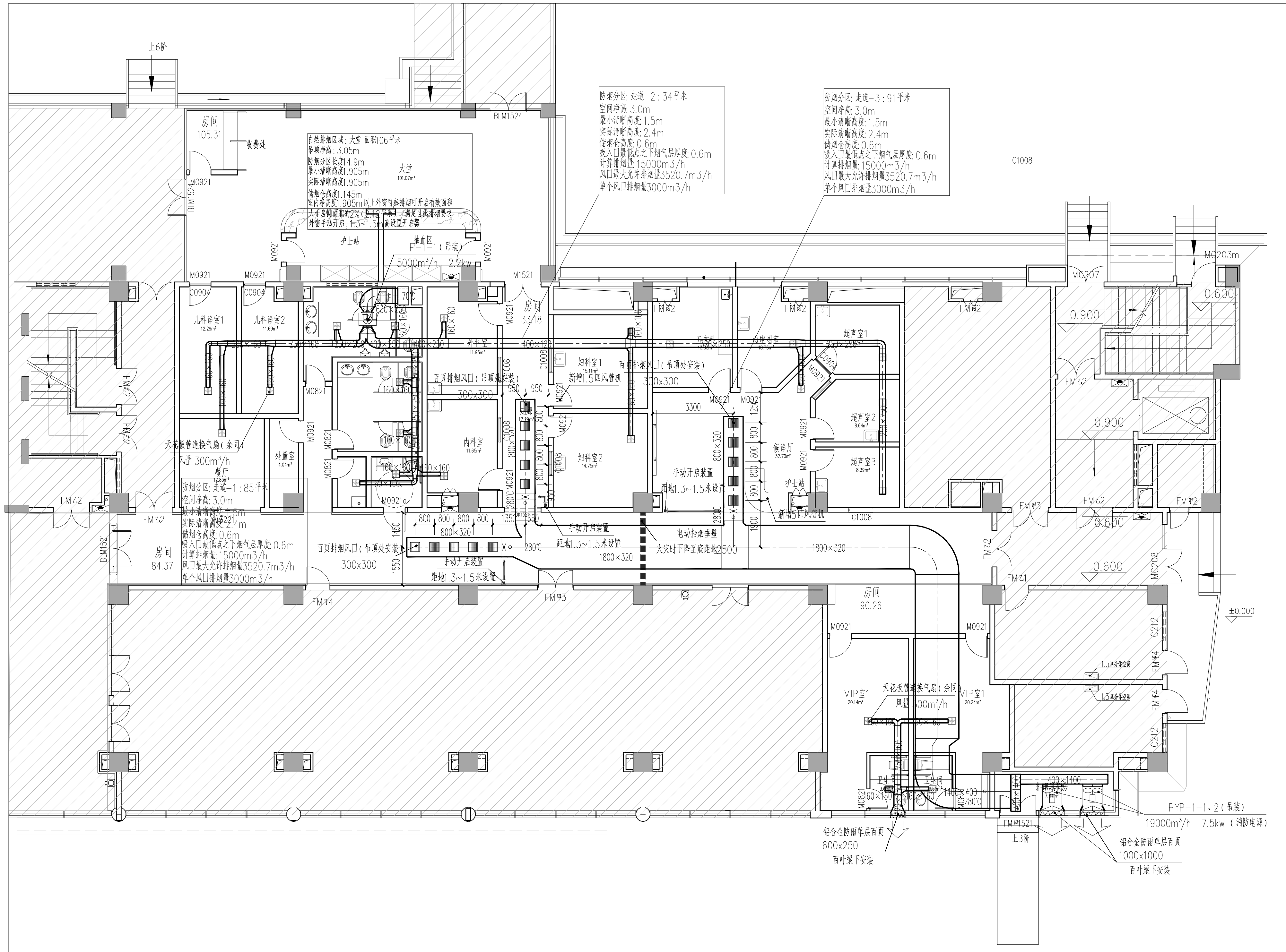


广东省惠阳建筑设计院

惠州市世贸中心35F
惠州市惠阳区淡水西湖美思奇公馆1幢16层01、02、03号房

资质等级：甲级
资质证书编号：A244074820

合作设计单位



体检中心排烟及排风平面图 1:100

1	消防排烟轴流风机	HTF-I-NO.7	风量：19000m³/h	效率：0.8	2台	体检中心走廊排烟
	PYP-1-1、2	功率：7.5kw/380V	全压：728Pa	转速：1450rpm		
2	低噪声离心风机	风量：5000m³/h	效率：0.8	噪声：64dB	1台	体检中心排风
	P-1-1	功率：2.2kw/380V	静压：536Pa	转速：1450rpm		

审 定	郭 亮	郭亮
审 核	姚木生	姚木生
项目负责人	姚木生	姚木生
专业负责人	黄秀霞	黄秀霞
校 对	杨志雄	杨志雄
设 计	黄秀霞	黄秀霞

栏 建 筑		
结 构		
给 排 水		
电 气		
采 暖 通 风		