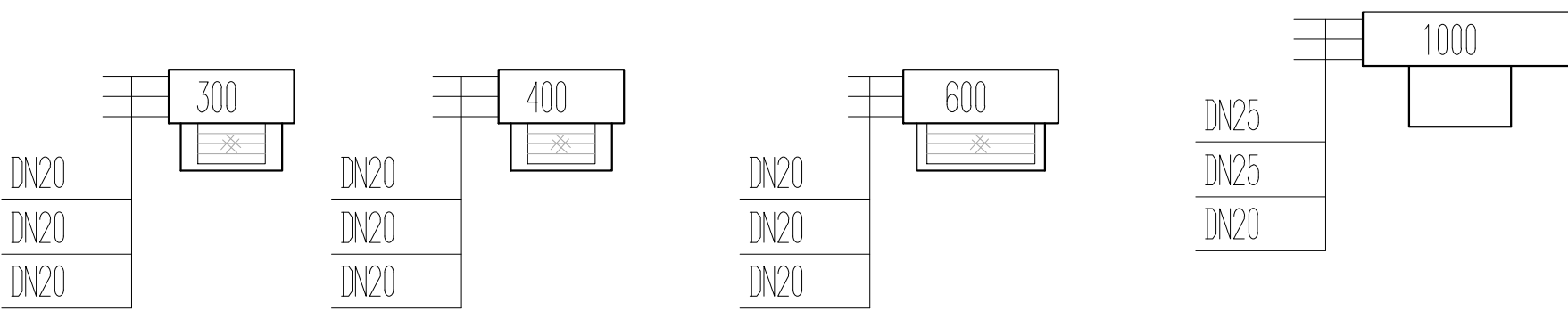


空调水管管径与保温厚度表 (包括冷凝管) :	
管径 (mm)	室内管保温层厚度 (mm)
DN20	25
DN25	25
DN32	32
DN40	32
DN50	32
DN70	32
DN80	32
DN100	32
DN125-DN350	44
≥DN400	50

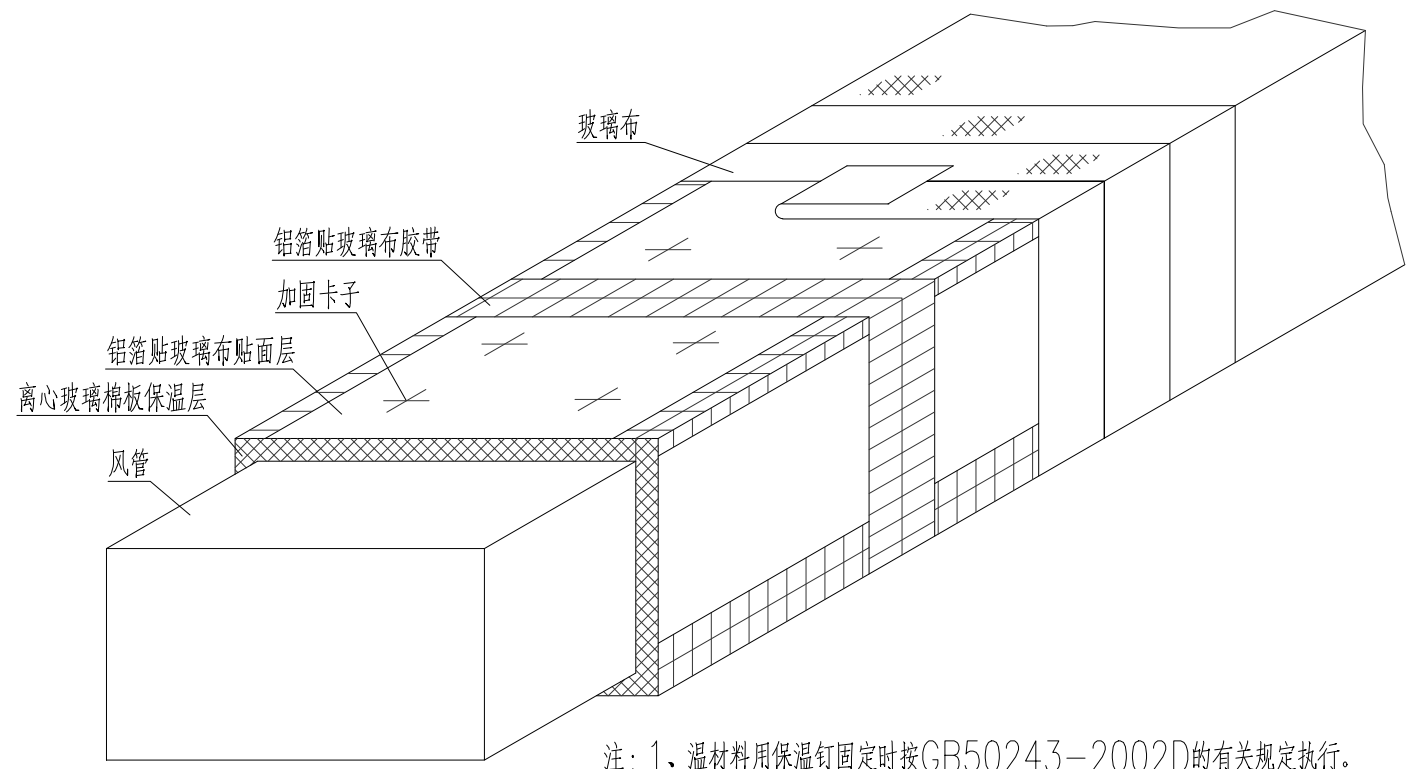


末端接风口规格参数 (风口面尺寸结合装修)

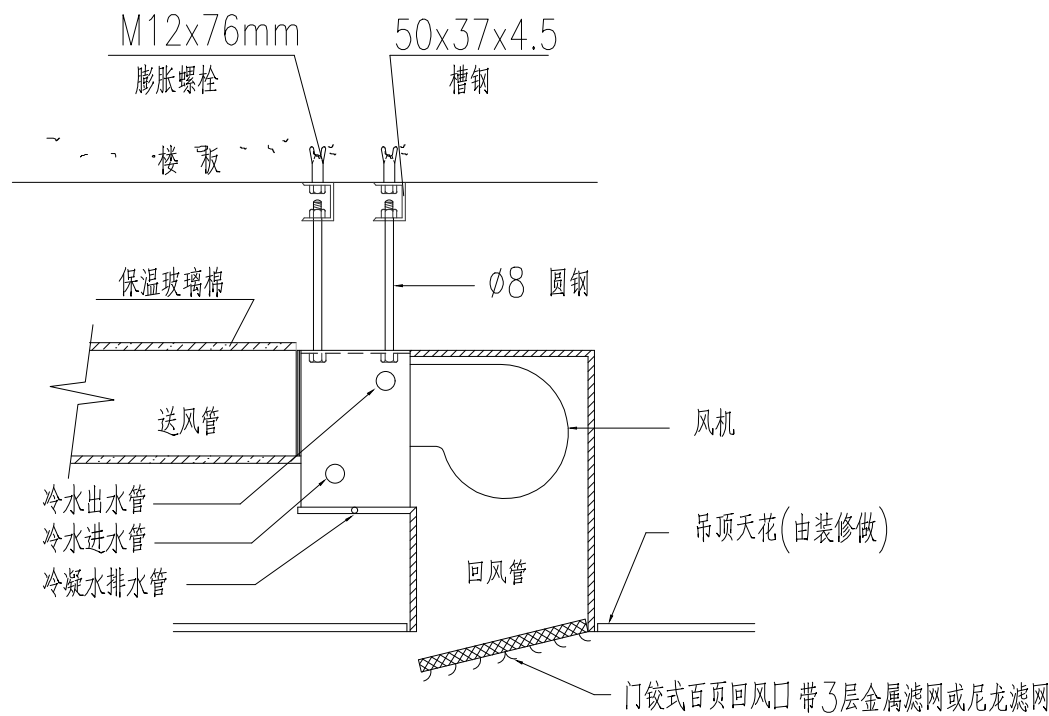
末端规格	回风口规格 (带滤网, 空气 洁净过滤装置)	1个散流器 (喉部尺寸)	2个散流器 (喉部尺寸)
1000(H)	见装修图	见装修图	见装修图
600	800×300	300×300	
400	500×300		

一拖一空调机组管线尺寸

序号	空调匹数	铜管管径	冷凝水管尺寸
1	1匹	ø6.4/9.5	dn25
2	1.5~2匹	ø6.4/12.7	dn25
3	3匹	ø9.5/15.88	dn25
4	5匹	ø9.5/19.05	dn25

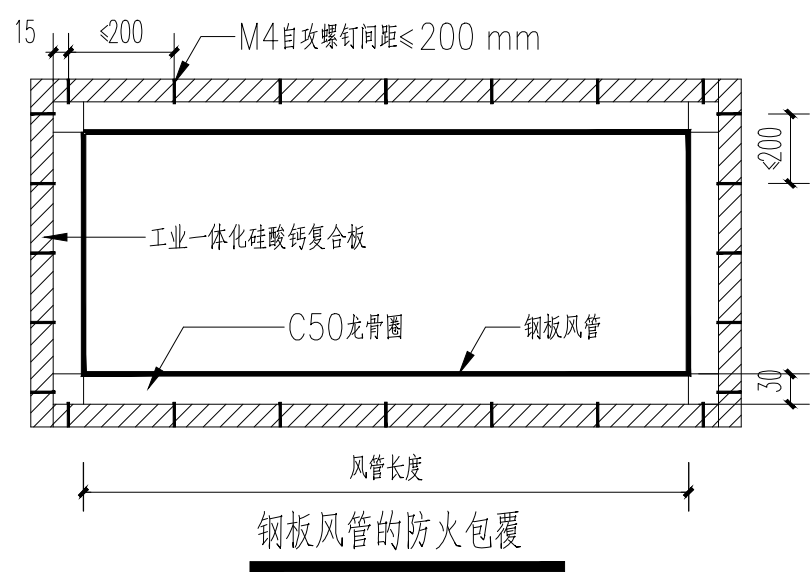


注: 1、保温材料用保温钉固定时按GB50243-2002D的有关规定执行。



风机盘管安装详图

图例



0.5小时耐火极限: 外包专用高温防火玻璃(50mm厚)
1小时耐火极限: 外包专用高温防火玻璃(60mm厚)
2小时耐火极限: 工业一体化硅酸钙复合板(30mm厚硅酸钙防火板+30mm厚岩棉)
当选用防火包敷材料的厚度或者做法不满足所需耐火极限要求时, 以选用的防火包敷材料的技术要求为准。
防火风管的耐火极限构造做法、材料需符合设计及国家规范要求, 并且需有通过国家权威建筑材料质量监督检验中心按相关耐火试验方法检测后出具的同时满足耐火完整性和隔热性要求的检验报告。

使用标准图纸目录 (标准图由建设单位自购)

序号	图集号	图 集 名 称
1	08K132	金属、非金属风管支吊架
2	07K103-2	防排烟系统设备及附件选用与安装
3	07K120	风阀选用与安装
4	07K133	薄钢板法兰风管制作与安装
5	99K103	防排烟设备安装图集
6	91SB6-1	通风与空调工程安装通用图集
7	05K102	风机安装
8	K110-1~3	通风机附件安装(2002合订本)
9	96K110-3	电动机防雨罩
10	94K101-1	轴流式通风机安装图

图 例	名 称	图 例	名 称
	冷 冻 供 水 管		方 型 散 流 器
	冷 冻 回 水 管		长 型 散 流 器
	冷 却 供 水 管		正 方 形 百 页 风 口
	冷 却 回 水 管		长 方 形 百 页 风 口
	冷 凝 水 管		板 式 排 烟 口
	水 管 阀 门		卫 生 间 排 气 扇
	水 管 止 回 阀		风 管
	Y 型 过 滤 器		送 风 口
	压 差 控 制 器		回 风 口
	电 动 阀		对 开 式 多 叶 调 节 阀
	电 磁 阀		风 管 止 回 阀
	动 态 平 衡 电 动 两 通 阀		防 火 阀 (70°C)
	比 例 积 分 式 的 电 动 动 态 平 衡 调 节 阀		排 烟 防 火 阀 (280°C)
	软 接 头		电 动 排 烟 防 火 阀 (280°C)
	排 气 阀		轴 流 风 机
	温 度 计		可 见 剖 面 风 管
	风 机 盘 管		蝶 阀



广东省惠阳建筑设计院

The Huíyáng Architectural Design Institute of Guangdong Province

惠州市世贸中心35F

惠州市惠阳区淡水土湖美思奇公馆1幢16层01、02、03号房

☎ Tel:+86 07523364888 2231794 ☎ 邮 政 编 号 Post Code: 516211

☎ Fax:+86 075233773486 Email: hy336488@126.com

资质等级: 甲级

资质证书编号: A244074820

合作设计单位

工程设计出图专用章

注册章

建设单位 Client

惠州市第一妇幼保健院

项目名称 Project

惠州市第一妇幼保健院体检中心、住院服务中心及医美治疗中心改造工程

图纸名称 Titel

图例大样

业务号	专业	暖通
比例	阶段	暖施
日期	2024.01	图号 NS-03
审批号	版本	
审 定 Authorized for issue by	郭 亮	
审 核 Approved by	姚木生	
项目负责人 Project Manager	姚木生	
专业负责人 Discipline Responsible by	黄秀霞	
校 对 Checked by	杨志雄	
设 计 Designed by	黄秀霞	
会 签 栏	建 筑	
	结 构	
	给 排 水	
	电 气	
	采暖 通风	

版权所有, 未经授权, 不得翻印