



## 广东省惠阳建筑设计院

The Huiyang Architectural Design Institute of Guangdong Province

惠州市世贸中心35F

惠州市惠阳区淡水土湖美思奇公馆1幢18层01、02、03号房

电话 Tel.+86 0752-3364898 2231794

邮政编码 Post Code: 516211

传真 Fax.+86 0752-3773486

Email: hy3364898@126.com

资质等级: 甲级

资质证书编号: A244074820

合作设计单位

工程设计出图专用章

注册章

建设单位 Client

惠州市第一妇幼保健院

项目名称 Project

惠州市第一妇幼保健院体检中心、住院服务中心及医美治疗中心改造工程购买工程设计服务

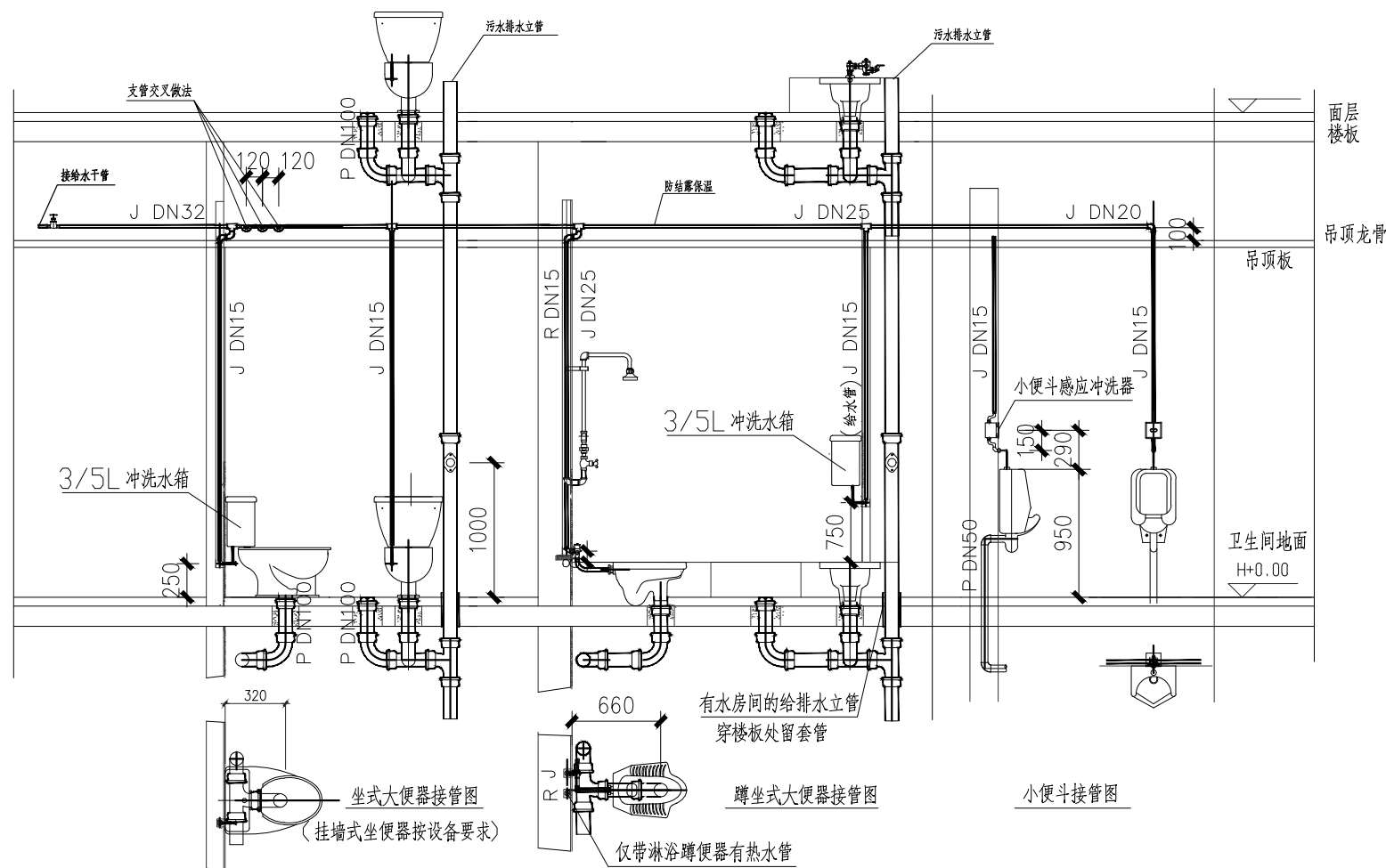
图纸名称 Title

卫生洁具接管示意图

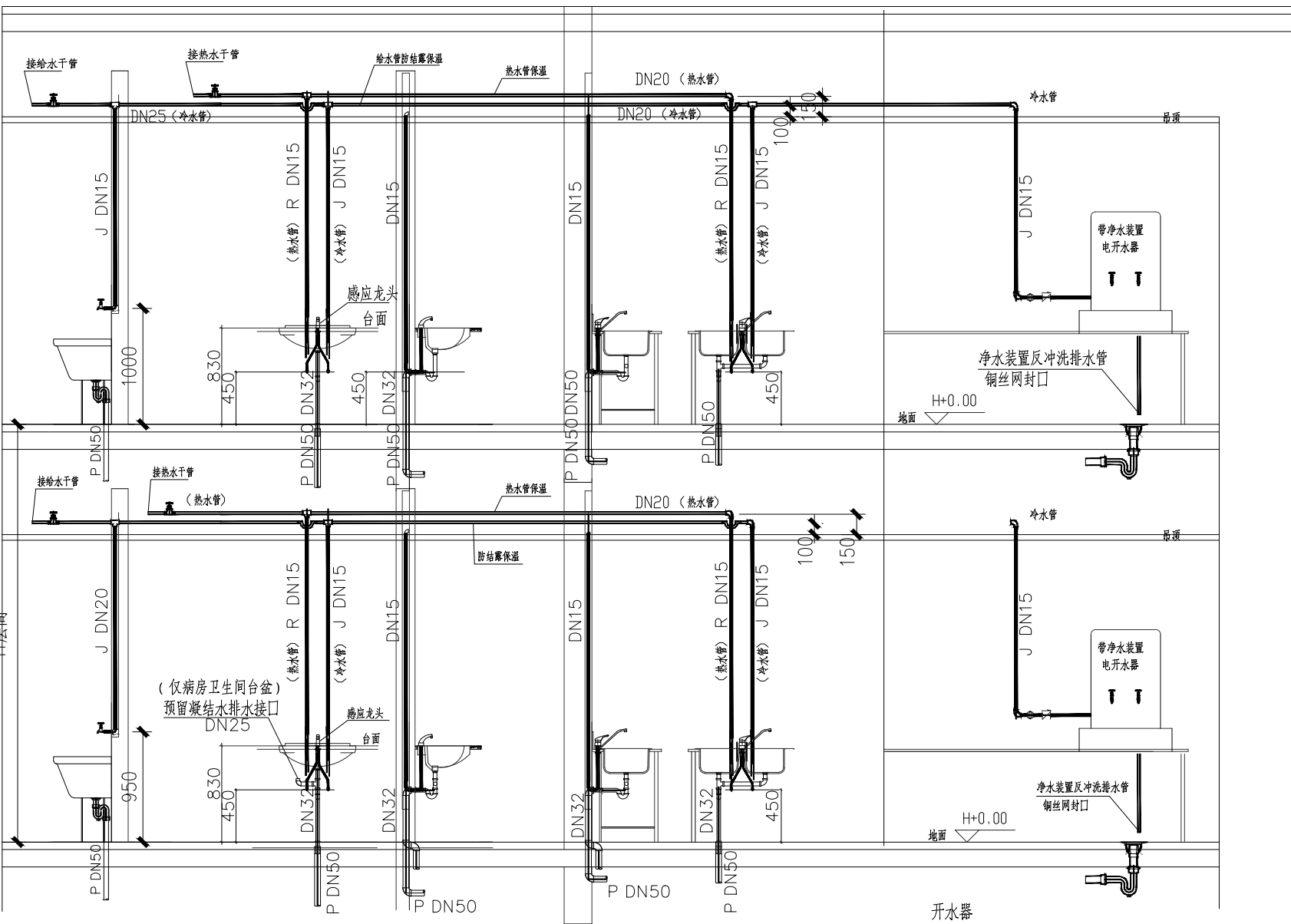
业务号		专业	给排水
比例		阶段	水施
日期	2024. 01	图号	SS-07
审批号		版本	

审 定 Authorized for issue by	郭 亮	郭 亮
审 核 Approved by	杨志雄	杨志雄
项目负责人 Project Manager	姚木生	姚木生
专业负责人 Discipline Responsible by	杨志雄	杨志雄
校 对 Checked by	刘 朗	刘 朗
设 计 Designed by	苏允青	苏允青

会 签 栏	建 筑	
	结 构	
	给 排 水	
	电 气	
	采 暖 通 风	



卫生设备接管图(1)

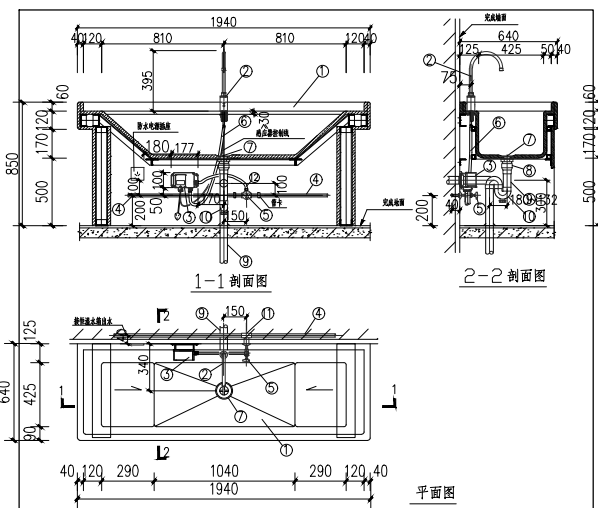


污水池接管安装图

台式洗脸盆接管图

厨房双联洗涤盆

卫生设备接管图(2)

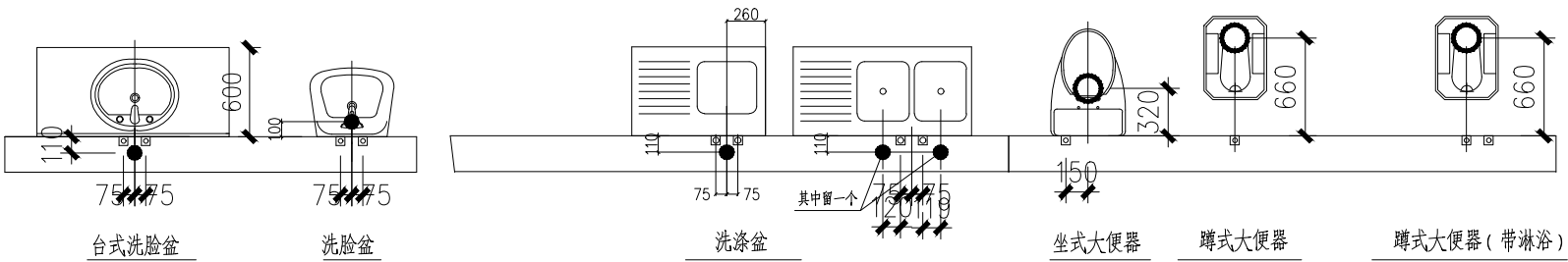
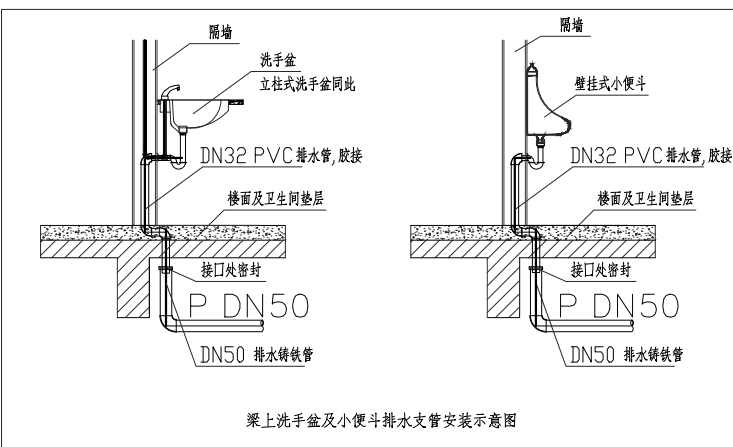
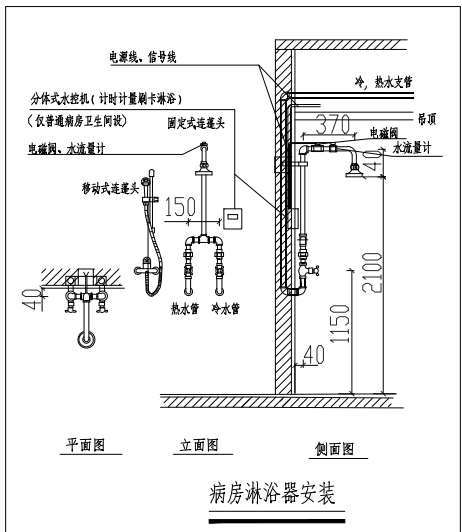


感应式水嘴洗婴池安装图

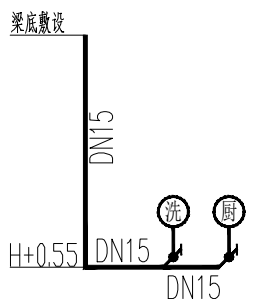
参照国标 09S303

- 地漏: 地漏板, 直径220
- 地漏: 地漏板, 直径200
- 排水: 排水横管, 直径100
- 暗装: 暗装水管, 直径100, 宽×深=60×60, 本层地面以上100~2600
- 清扫: 清扫口, 直径220

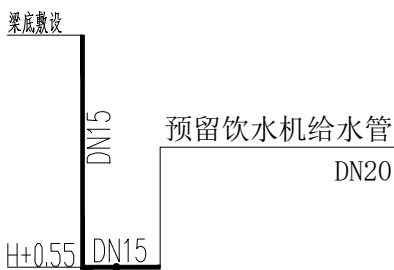
- 卫生设备排水横板洞距墙距离应以产品为准, 本图仅供参考及示意。
- 普通洗脸盆的安装参照台式洗脸盆, 有无热水接管参照平面图。
- 集中浴室淋浴器采用固定式莲蓬头, 病房内的淋浴器采用移动式软管式莲蓬头, 普通病房卫生间淋浴器前的给水及热水支管上设节水限流电磁阀, 值班及高级病房卫生间淋浴器可不设限流阀, 限流器应结合实际产品性能, 本设计仅预留安装条件。
- 要求蹲便器自带水封。
- 吊项内的接管管径见平面图, 接单个卫生设备的给排水支管管径可参照此图。
- 立管穿越卫生间、淋浴间等有水房间地面时, 应预留套管, 套管顶部高出地面20mm, 套管与管道间缝隙用防水砂浆密封。
- 冷水热水混合龙头、带恒温阀、带恒温阀、带恒温阀、带恒温阀。
- 所有接冷热水的给水龙头均为混合龙头, 所有接冷热水的淋浴头均为混合淋浴头。
- 大便器冲洗阀采用脚踏式。



卫生设备楼洞平面位置



图例: 电热厨宝



# 洗手盆接电热厨宝安装大样 1:50

卫生洁具接管示意图